

VERBINDINGSZONE FOXHOL

Voorlopig ontwerp

Presentatie bewonersbijeenkomst
April 2026
010557
Gemeente Midden-Groningen
Buro Hollema

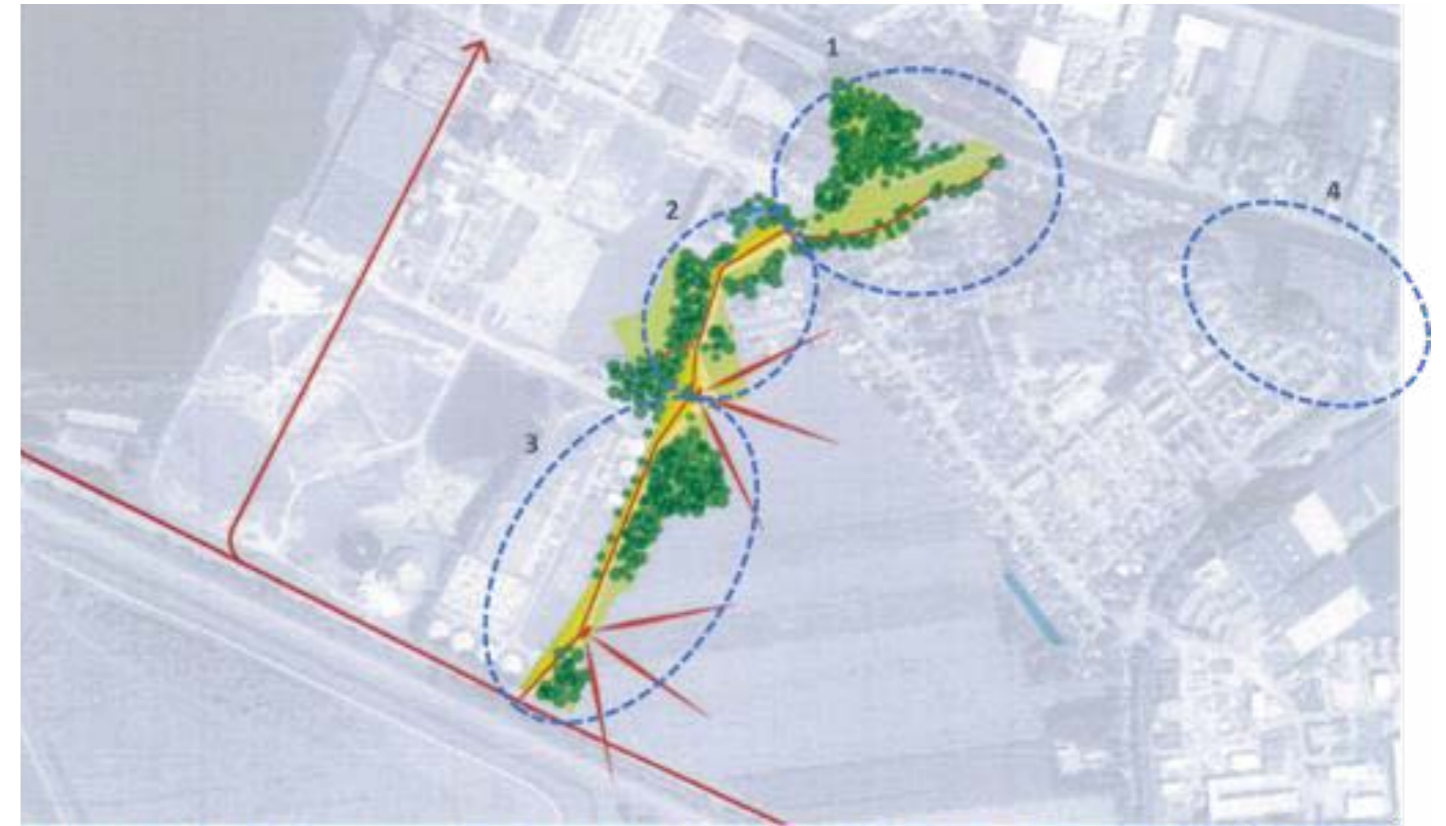
Inhoud

1. Aanleiding
2. Terugkoppeling
3. Ontwerp
4. Toelichting en referenties



1. Aanleiding

- Verbindingszone Foxhol
- 2017 BuroHarro
- 2025 Landschapswerkplaats
- Zuidlaardermeer - 't Roegwold
- Impuls aan het dorp geven met o.a. dorpspark en recreatieve fietsroute

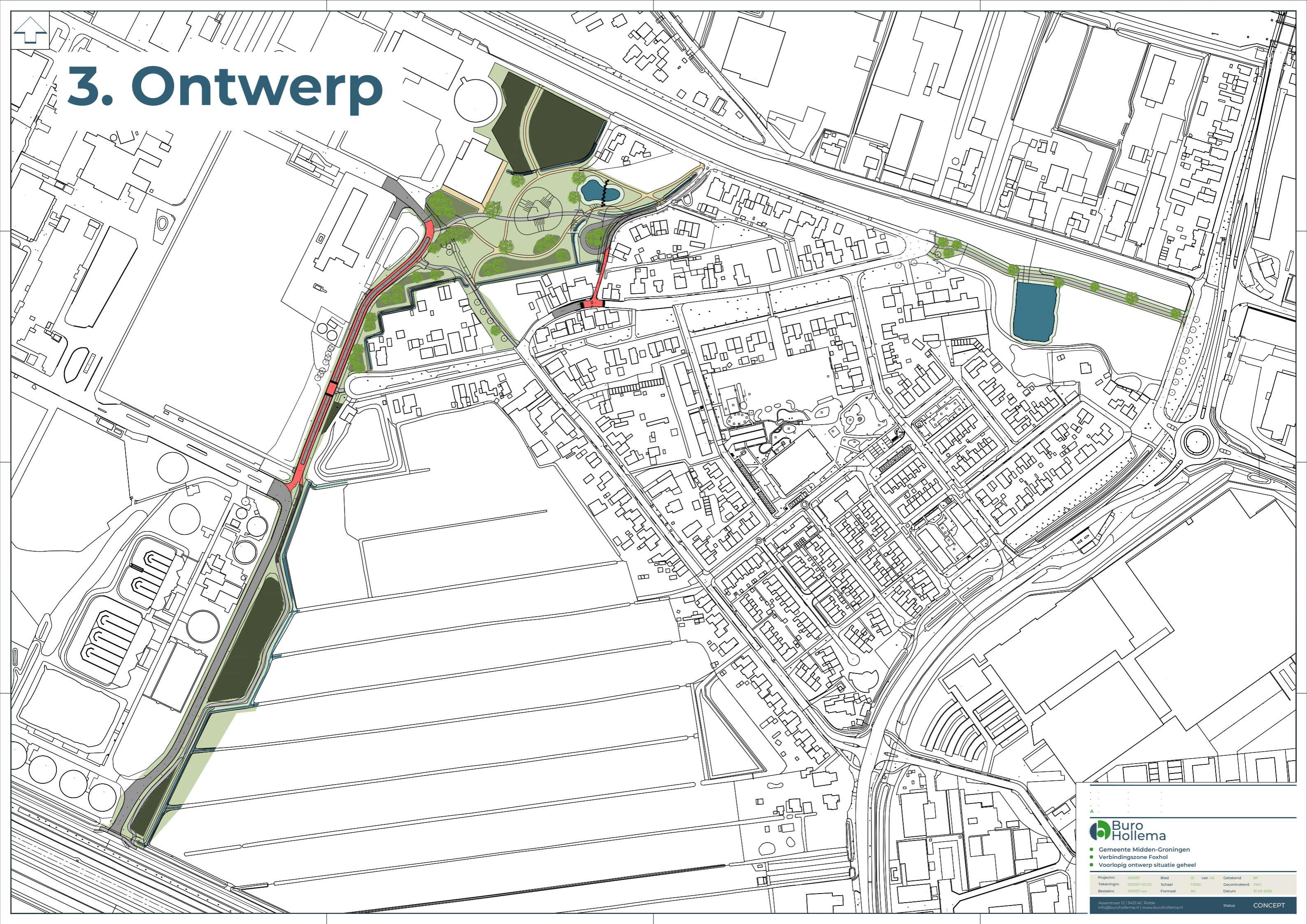


2. Terugkoppeling

- Inloopavond 05-02-2026
- Ophalen input bewoners, o.a.:
 - Keerlus;
 - Sfeer van het park;
 - Afwatering van de sloten;
 - Verwijdering damwanden-schutting Avebe-Weg;
 - (Sociale) veiligheid
- Vertaling in een voorlopig ontwerp



3. Ontwerp



Buro Hollema

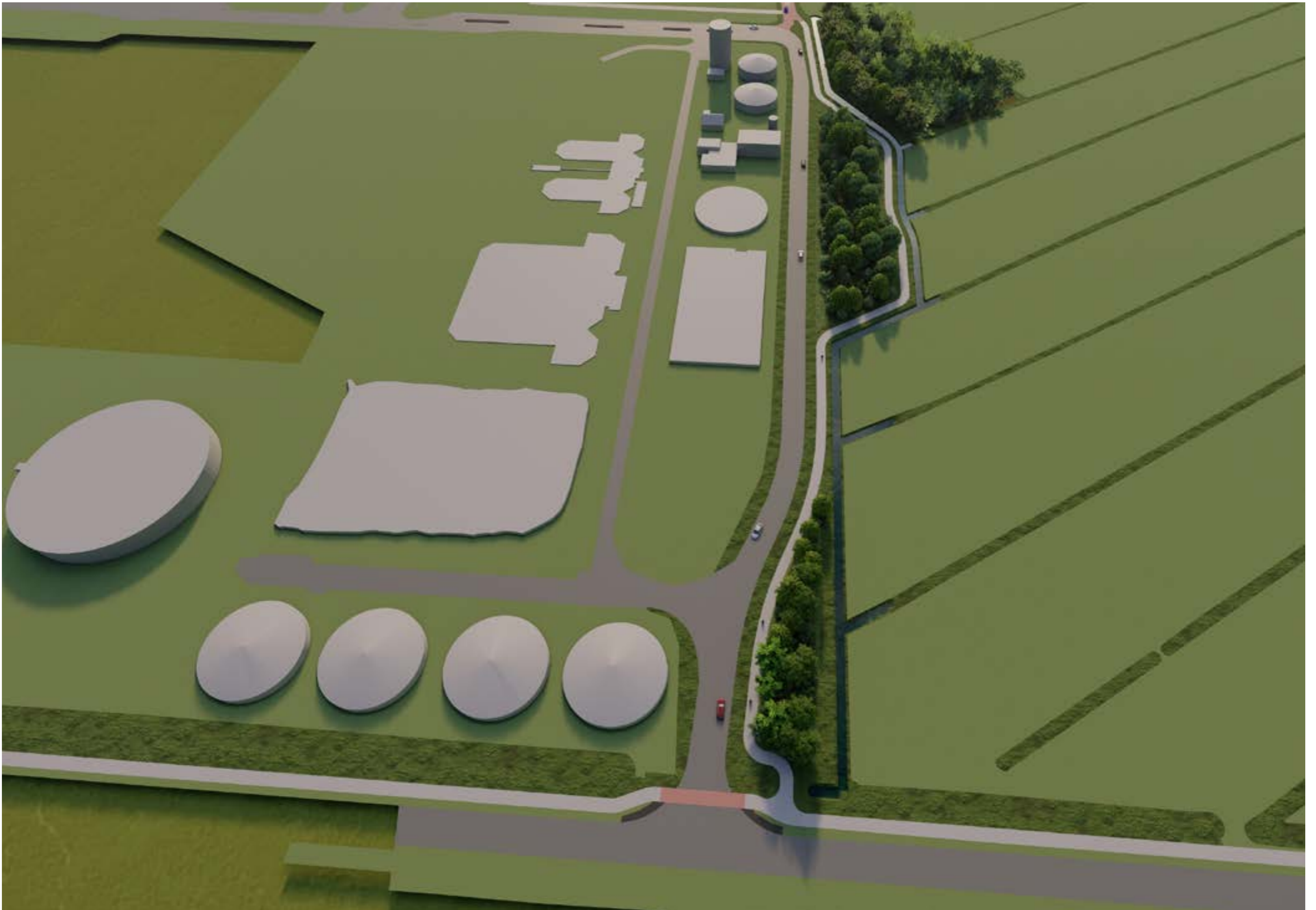
- Gemeente Midden-Groningen
- Verbindingszone Foxhol
- Voorlopig ontwerp situatie geheel

| | | | | | |
|-------------|--------------|---------|-----------|---------------|------------|
| Projectnr. | 010557 | Blad | 01 van 04 | Getekend | BF |
| Tekeningnr. | 010557-VO-01 | Schaal | 1:3000 | Gecontroleerd | JWV |
| Besteknr. | 010557-xxx | Formaat | A0 | Datum | 31-03-2020 |

Asenstraat 12 | 9461 AC Rolde
info@burohollema.nl | www.burohollema.nl

Status **CONCEPT**

VOGELVLUCHT



VOGELVLUCHT



VOGELVLUCHT



VOGELVLUCHT



4. Toelichting

Ontwerp totaal

- Deelgebieden:
 - Avebe-Weg;
 - Dorpspark;
 - Voormalig Fikkersterrein

DORPSPARK



FIKKERSTERREIN



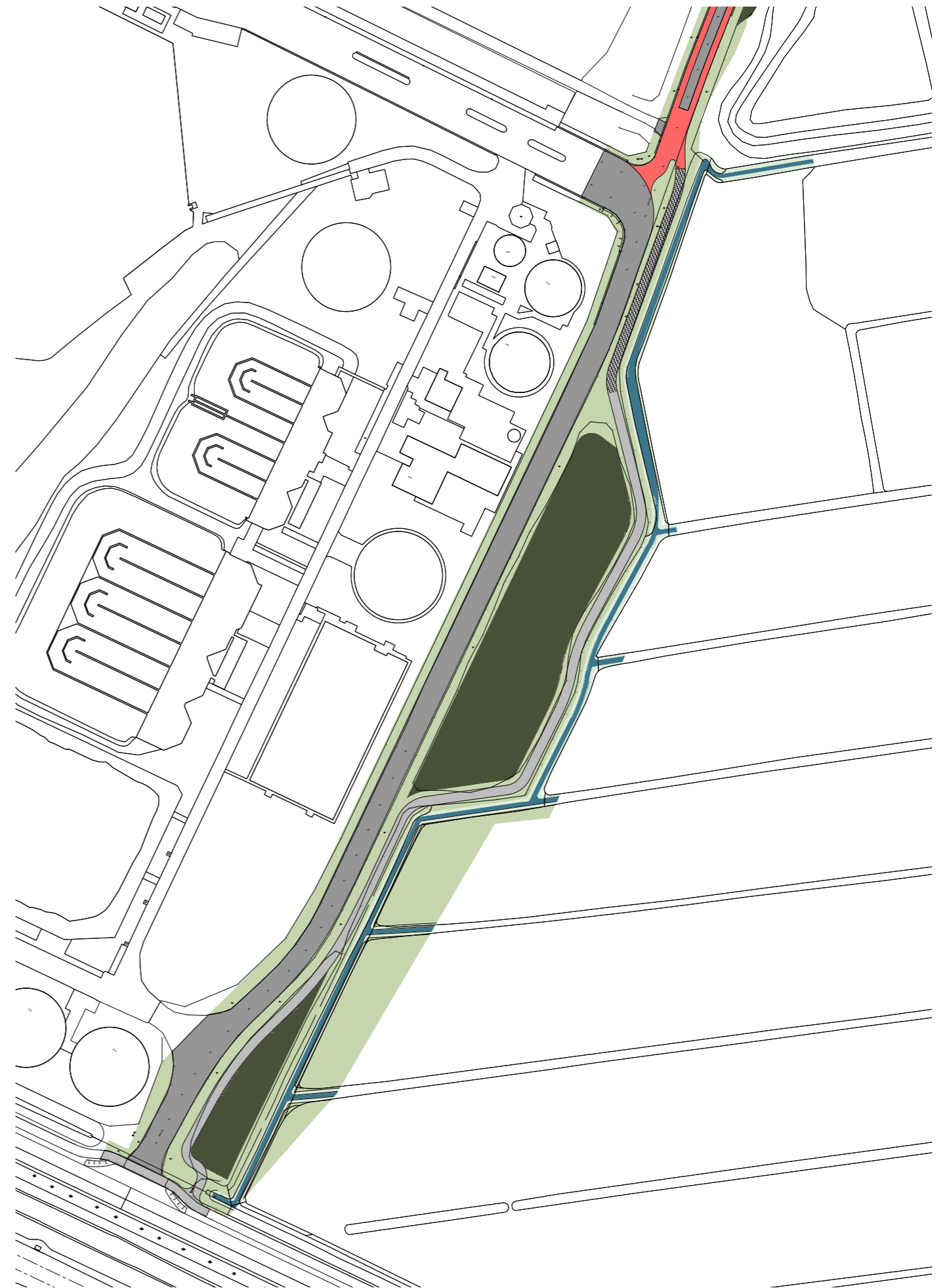
AVEBE-WEG



4. Toelichting

Avebe-Weg

- Verbinding tussen Energieweg en dorpspark
- Aanpassingen vanwege verkeersveiligheid
- Losliggend fietspad en fietsstroken
- Fietsverbinding met K. Nieboerweg
- Aanleg maaipad langs sloten K. Nieboerweg
- Bevorderen (sociale) veiligheid



SFEERBEELD AVEBE-WEG



SFEERBEELD AVEBE-WEG



SFEERBEELD AVEBE-WEG



SFEERBEELD AVEBE-WEG



SFEERBEELD AVEBE-WEG



SFEERBEELD AVEBE-WEG



4. Toelichting

Dorpspark

- Verblijfsplek met fietsroute
- Meerdere sferen en functionaliteiten:
 - Ecologie, spelen, verblijven, cultuur, ontspannen, pauzeren, e.d.
- Kansen in en rondom gebouw Avebe
- Keerlus en kruising G. Imbosstraat
- Verwijderen damwanden schutting
- Bevorderen (sociale) veiligheid



SFEERBEELD DORPSPARK



SFEERBEELD DORPSPARK



SFEERBEELD DORPSPARK



SFEERBEELD DORPSPARK



SFEERBEELD DORPSPARK



SFEERBEELD DORPSPARK



SFEERBEELD DORPSPARK



SFEERBEELD DORPSPARK



SFEERBEELD DORPSPARK



SFEERBEELD DORPSPARK



SFEERBEELD DORRSPARK



SFEERBEELD DORPSPARK



4. Toelichting

Voormalig Fikkersterrein

- Fietspad langs het Oude Winschoterdiep
- Fietspad passeert 'haventje' over SPIROsol duiker
- 'Haventje' bereikbaar voor kanoën/suppen
- Optimaal ruimtegebruik voor stichting Eenvoudt



SFEERBEELD VM. FIKK.TERREIN



SFEERBEELD VM. FIKK.TERREIN



4. Toelichting

Referenties materiaalgebruik





EIGENTIJDS EN TIJDLOOS.